



**LES**  
**INCONTURNABLES**  
CUISINES PROFESSIONNELLES

SÉLECTION 2025

Membre du réseau  
**EUROCHEF**

[www.ercosolution.fr](http://www.ercosolution.fr)

# SOMMAIRE

<b>Le froid</b>	<b>3.</b>	<b>La distribution</b>	<b>17.</b>
<b>La préparation</b>	<b>6.</b>	<b>La laverie</b>	<b>18.</b>
<b>La cuisson</b>	<b>10.</b>	<b>Les inox</b>	<b>20.</b>
<b>Le banqueting</b>	<b>14.</b>	<b>Les indispensables</b>	<b>23.</b>
<b>Le snacking</b>	<b>15.</b>	<b>La boutique</b>	<b>24.</b>
<b>Le petit déjeuner</b>	<b>16.</b>	<b>L'occasion</b>	<b>26.</b>
		<b>La climatisation</b>	<b>27.</b>

## Notre expertise depuis 1991

De l'installation à la réparation en passant par le conseil, la mise en service, le SAV et même la fabrication-sur-mesure grâce à un bureau d'études intégré, ERCO maîtrise l'ensemble de sa chaîne de métiers, en Deux-Sèvres, Charente-Maritime et Vendée.

- 120 collaborateurs expérimentés.
- 4 agences 1 boutique.
- 122 fournisseurs référencés.
- Un service technique à votre service 7j/7.

### Nous conseillons et étudions

À votre écoute, notre équipe commerciale analyse à vos côtés, vos besoins en termes d'aménagement. Notre bureau d'études préconise les solutions globales pour optimiser la qualité de votre environnement.

### Nous fabriquons et installons

Nous disposons de notre propre atelier de fabrication d'inox, pour concevoir le matériel à la hauteur de vos attentes. Nos techniciens s'adaptent à vos exigences et vous apportent confort et sécurité dans vos aménagements.

### Nous entretenons et dépannons

Notre service de maintenance et de SAV assurent un suivi rigoureux en temps réel afin de prolonger la durée de vie de vos investissements et garantir la sécurité de chaque utilisateur.



## Nos agences

### Niort

14 rue Inkermann  
79000 Niort  
deuxsevres@ercosolution.fr  
**05 49 09 26 10**

### Les Achards

ZA de la Camamine  
5 rue Jules Verne  
85150 Les Achards  
vendee@ercosolution.fr  
**02 51 36 31 07**

### Royan

ZA du Plain  
1 chemin des Tournesols  
17640 Vaux-sur-Mer  
chmaritime@ercosolution.fr  
**05 46 38 53 19**

### La Rochelle

Ercos boutique et services  
25 rue Jacques de Vaucanson  
17180 Périgny  
chmaritime@ercosolution.fr  
**05 46 52 81 92**



# Le froid

## Armoire réfrigérée positive / négative 1 porte

### FAGOR/ASBER

**19080790 GCPZ-701 R LED**  
Ventilée - GN 2/1  
Température de +2°C à +8°C  
653 x 842 x 2 040 mm

**1780,00 €**

### FAGOR/ASBER

**19047057 GCN-701 R**  
Ventilée - GN 2/1  
Température de -18°C à -22°C  
653 x 842 x 2 040 mm

**1990,00 €**

Exclusivité  
**EUROCHEF**



## Armoire réfrigérée positive / négative 1 porte

### FAGOR 19089444 CUP-11G

Ventilée - 24 niveaux GN 2/1 - 543 L  
Température de 0 à +8°C  
653 x 842 x 2 040 mm

**1850,00 €**

### FAGOR 19089454 CUN-11G

Ventilée - 24 niveaux GN 2/1 - 543 L  
Température de -18 à -22°C  
653 x 842 x 2 040 mm

**2740,00 €**



## Armoire réfrigérée positive 2 portes

### FAGOR/ASBER 19086606

**GCPZ-1402 LED**  
GN 2/1  
Température de -2 à +8°C  
1 318 x 842 x 2 040 mm

**2490,00 €**



## Armoire réfrigérée positive / négative blanche

### FORCAR G-ER400

Capacité 350 L - Structure tôle blanc époxy  
Température de 0°C à +8°C  
600 x 585 x 1 855 mm

**820,00 €**

### FORCAR G-ER600

Capacité 570 L - Structure tôle blanc époxy  
Température de 0°C à +8°C  
777 x 695 x 1 895 mm

**1060,00 €**

### FORCAR G-EF400

Capacité 350 L - Structure tôle blanc époxy  
Température de -18°C à -22°C  
600 x 585 x 1 855 mm

**980,00 €**

### FORCAR G-EF600

Capacité 555 L - Structure tôle blanc époxy  
Température de -18°C à -22°C  
775 x 695 x 1 895 mm

**1230,00 €**



## Comptoir réfrigéré pour pizzeria 2 portes

### FORCAR G-PZ2600TN

2 portes réfrigération ventilée - 390 L  
Température de +2°C à +8°C  
1 510 x 800 x 990 mm

**2020,00 €**

## Console réfrigérée statique pour pizzeria

### FORCAR G-RI18033V

9 bacs GN 1/4 (non fournis)  
1 800 x 330 x 400 mm

**740,00 €**



## Table réfrigérée positive 2/3 portes centrale

### FAGOR/ASBER 19038028 GTP-7-135-20 SP

Ventilée GN 1/1 - 2 portes  
1 342 x 700 x 850 mm

**1610,00 €**

### FAGOR/ASBER 19038072 GTP-7-180-30 SP

Ventilée GN 1/1 - 3 portes  
1 792 x 700 x 850 mm

**1820,00 €**

Exclusivité  
**EUROCHEF**



## Cellule de refroidissement rapide et surgélation

### ATOSA EBF-05

5 niveaux GN 1/1 ou 600 x 400 mm  
 Refroidissement 25 kg/Surgélation 15 kg  
 94 L  
 750 x 815 x 868 mm

**2 780,00 €**

### ATOSA EBF-10

10 niveaux GN 1/1 ou 600 x 400 mm  
 Refroidissement 50 kg/Surgélation 30 kg  
 178 L  
 750 x 830 x 1 435 mm

**4 010,00 €**



## Cellule à grilles mixte

### FOSTER 618393 ED45-12 290

12 niveaux GN 1/1 ou 600 x 400 mm  
 Refroidissement 45 kg/Surgélation 15 kg  
 210 L  
 755 x 695 x 1 536 mm

**6 780,00 €**

## Cellule de refroidissement à chariot

### FOSTER 612444 EPICF MG-SG449

1 chariot GN 1/1  
 Réfrigération 80 kg/Surgélation 40 kg  
 1 130 x 1 040 x 2 250 mm

**12 390,00 €**



## Vitrine réfrigérée à poser mobile

### BARTSCHER 700203G

2 étagères  
 Température de 2 à 12°C  
 160 L  
 885 x 580 x 690 mm

**920,00 €**



## Vitrine réfrigérée positive 4 faces vitrées

### BARTSCHER 700336

4 niveaux  
 235 L  
 525 x 455 x 1 703 mm

**1 110,00 €**



## Mini vitrine réfrigérée positive 4 faces vitrées

### BARTSCHER 700578G

3 niveaux  
 78 L  
 435 x 385 x 960 mm

**440,00 €**



## Vitrine murale

### CODIGEL PROH-90

4 niveaux  
 Température de -1 à +5°C  
 523 L  
 915 x 640 x 1 970 mm

**2 840,00 €**

## Fontaine à eau réfrigérée

### EDAFIM 87DJ121000

RS EUROCHEF 80  
 2 sorties froides  
 80 L  
 420 x 340 x 1 405 mm

**1 430,00 €**



## Filtre charbon actif

### EDAFIM 61000500

Avec tête pour eau froide

**50,00 €**



Option eau gazeuse



# Le froid

## Tiroir réfrigéré bi-température

### FOSTER FFC3-1-290

1 tiroir 3 bacs GN 1/1  
Température de +1 à +4°C ou -18 à -21°C  
1100 x 700 x 600 mm

**5 180,00 €**

### FOSTER FFC6-2-290

2 tiroirs 3 bacs GN 1/1  
Température de +1 à +4°C ou -18 à -21°C  
1100 x 700 x 900 mm

**8 070,00 €**



## Machine à glaçons pleins

### E+F/BREMA 136909

42 kg/24 h  
Réserve de 16 kg  
497 x 592 x 687 mm

**1 620,00 €**

### E+F/BREMA 135274

29 kg/24 h  
Réserve de 9 kg  
387 x 470 x 687 mm

**2 110,00 €**



## Machine à glaçons pleins

### SCODIF ECM86AS

38 kg/24 h  
Réserve de 19 kg  
531 x 600 x 785 mm

**2 420,00 €**



## Arrière de bar réfrigéré 3 portes pleines

### GAMKO E3/222MU84

Température de +2 à +18°C  
1 988 x 516 x 860 mm

**2 590,00 €**



## Arrière de bar réfrigéré 4 portes vitrées

### GAMKO E3/2222GMU84

Température de +2 à +18°C  
2 542 x 516 x 860 mm

**3 430,00 €**



## Saladette réfrigérée statique

### FORCAR G-S903

368 L  
3 portes  
Température de +2°C à +8°C  
1 365 x 700 x 875 mm

**1 220,00 €**



### FORCAR G-PS900

288 L  
5 bacs GN 1/6 - 2 portes  
Température de +2°C à +8°C  
700 x 900 x 1 010 mm

**950,00 €**



# Équipement frigorifique à distance

Chambres froides Dagard

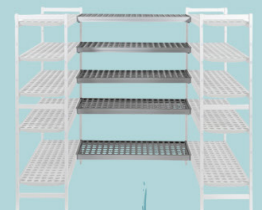


Centrale d'enregistrement Microlide



- Connexion directe d'une clé USB
- Connexion au réseau informatique
- Visualisation sur une page WEB
- Consultation via le logiciel i-Minilog

Rayonnage Fermod



**Nous contacter** pour tous tarifs

## Trancheur à gravité

### BARTSCHER 174301

Lame : ø 300 mm  
Ep. de coupe de 1 à 15 mm  
480 x 630 x 461 mm

**770,00 €**



## Trancheur à pignons semi-automatique

### DADAUX ATRMJ350 AUTO EXT

Lame : ø 350 mm  
Ep. de coupe de 0 à 20 mm  
836 x 540 x 599 mm

**5 320,00 €**



## Trancheur à courroie ROUSSEY

### TGN 300 STD 000281

Lame : ø 300 mm  
Ep. de coupe de 0 à 15 mm  
650 x 520 x 470 mm

**1 780,00 €**



## Trancheur à pignons ROUSSEY

### TGP 350 SUPER 000587

Lame : ø 350 mm  
Ep. de coupe de 0 à 15 mm  
810 x 580 x 490 mm

**3 650,00 €**



## Tamis automatique

### ROBOT COUPE 55000

Débit de 100 à 120 kg/h  
Perforations de 1 mm  
860 x 490 x 870 mm

**4 460,00 €**

## Machine sous-vide

### ORVED IDEA42 HiLine

Cuve 130 L  
Barre de soudure 410 mm  
531 x 614 x 461 mm

**3 860,00 €**

### ORVED VM33 CUISSON

Barre de soudure 310 mm  
467 x 596 x 480 mm

**6 330,00 €**



## Thermoscelleuse semi-automatique de barquettes

### BEFOR THERM'OP

5 cycle/min.  
Soudure 325 x 265 mm  
700 x 540 x 600 mm

**10 490,00 €**



## + CHASSIS AVEC ROULETTES POUR THERM'OP

### BEFOR TABLE THERM'OP

Table inox mobile avec étagère basse

**900,00 €**



## Thermoscelleuse de barquettes manuelle

### BEFOR BP30

Soudure 210 x 160 mm  
225 x 540 x 440 mm

**830,00 €**



## Machine sous-vide

### HENKELMAN JUMBO 35

Barre de soudure 350 mm  
554 x 450 x 405 mm

**2 240,00 €**



### HENKELMAN JUMBO 42

Barre de soudure 420 mm  
528 x 493 x 440 mm

**2 510,00 €**



### HENKELMAN Jumbo 42XL

Barre de soudure 420 mm  
616 x 493 x 440 mm

**2 910,00 €**





# La préparation



## Balance plateforme

### CREATIVE BALANCE TSX-60

Portée 60 kg/Précision 10 g  
400 x 300 x 510 mm

**390,00 €**

## Éplucheuse à pommes de terre

### ROBOT COUPE EP10A 46052

Débit 280 kg/h  
Cuve 10 kg  
592 x 481 x 1130 mm

**4 320,00 €**

### ROBOT COUPE EP15A 46056

Débit 400 kg/h  
Cuve 15 kg  
592 x 481 x 1195 mm

**4 590,00 €**



## Coupe-pain

### ROBOT COUPE TP 180 23001

Vitesse 180 à 360 tranches/min.  
Ep. de 8 à 80 mm  
335 x 385 x 920 mm

**2 200,00 €**

### + SOCLE PAIN

### ROBOT COUPE 27187

Pied support

**600,00 €**



## Éplucheuse avec plateau abrasif

### DITO SAMA T10E 603509

Débit 160 kg/h  
Cuve 10 kg  
440 x 690 x 680 mm

**3 200,00 €**

### DITO SAMA T15E 603511

Débit 240 kg/h  
Cuve 15 kg  
440 x 690 x 750 mm

**3 430,00 €**



## Mixer plongeant

### ROBOT COUPE

### CMP350VV 34250B

Vitesse de 2 300 à 9 600 tr/min.  
Capacité jusqu'à 45 L  
94 x 192 x 741 mm

**470,00 €**

### ROBOT COUPE MP450 ULTRA 34810L

Vitesse 9 500 tr/min.  
Capacité jusqu'à 100 L  
125 x 177 x 841 mm

**520,00 €**

### ROBOT COUPE MP550 ULTRA 34820LH

Vitesse 9 000 tr/min.  
Capacité jusqu'à 200 L  
125 x 177 x 941 mm

**810,00 €**

## Presse purée

### DYNAMIC PP520 PP001

Vitesse 500 tr/min.  
Capacité de 20 à 100 kg  
Lg 870 mm

**990,00 €**



## Ouvre-boîtes électrique

### TELLIER OEXTC

Capacité 80 boîtes de 5 à 27 cm de hauteur  
450 x 250 x 750 mm

**1 640,00 €**



## Ouvre-boîtes manuel

### TELLIER OX5V55

Socle serre joint 550 mm  
Lg 790 mm

**180,00 €**



## Balance compacte

### CREATIVE BALANCE ACS-3

Portée 3 kg/Précision 0,2 g  
320 x 290 x 115 mm

**270,00 €**

### CREATIVE BALANCE ACS-6

Portée 6 kg/Précision 0,5 g  
320 x 290 x 115 mm

**270,00 €**

### CREATIVE BALANCE ACS-15

Portée 15 kg/Précision 1 g  
320 x 290 x 115 mm

**270,00 €**



## Balance

### CREATIVE BALANCE TXI-15

Portée 15 kg/Précision 1 g  
280 x 230 x 110 mm

**260,00 €**



**Batteur mélangeur à poser**  
**ROBOT COUPE RM8 26230D**  
 Cuve 7,6 L  
 Vitesse de 60 à 600 tr/min.  
 320 x 513 x 405 mm

**1 450,00 €**

## Essoreuse

**SAMMIC ES-100 1000700**  
 Capacité 6 kg/cycle  
 Débit de 120 à 360 kg/h  
 540 x 750 x 665 mm

**2 140,00 €**



**Batteur mélangeur**  
**DITO SAMA MBE40 600176**  
 Cuve 40 L  
 Vitesse variable de 30 à 175 tr/min.  
 655 x 850 x 1 370 mm

**8 460,00 €**

## Batteur mélangeur à poser

**DITO SAMA BE8 600139**  
 Cuve 8 L  
 Vitesse de 20 à 200 tr/min.  
 292 x 416 x 527 mm

**1 570,00 €**



**Blender**  
**ROBOT COUPE BL 3 47010**  
 Cuve 3 L  
 Vitesse de 500 à 12 600 tr/min.  
 215 x 470 x 450 mm

**1 400,00 €**



**Centrifugeuse**  
**ROBOT COUPE J80 56000B**  
 Débit 120 L/h  
 Vitesse 3 000 tr/min.  
 Bac résidus 6,5 L  
 235 x 538 x 506 mm

**1 210,00 €**

## Batteur mélangeur

**ATOSA PMI-20**  
 Cuve 20 L  
 3 vitesses synchronisées  
 104/195/358 tr/min.  
 630 x 560 x 965 mm

**1 100,00 €**



## Turbo-Broyeur

**SAMMIC TRX-21 3030501**  
 1 vitesse  
 Capacité jusqu'à 800 L  
 568 x 1 643 x 1 219 mm

**4 690,00 €**





# La préparation

## Cutter de table

### ROBOT COUPE R4VVB 22411

Cuve 4,5 L  
Vitesse de 300 à 3 500 tr/min.  
226 x 304 x 460 mm

**2 030,00 €**



## Combiné cutter / Coupe-légumes

### ROBOT COUPE R 301 ULTRA 2546

Cuve 3,7 L  
Vitesse 1 500 tr/min.  
351 x 304 x 570 mm

**1 720,00 €**



### ROBOT COUPE R502 VV 2390

Cuve 5,9 L  
Vitesse de 300 à 3 000 tr/min.  
en cutter, de 300 à 1 000 tr/min.  
en coupe-légumes  
380 x 365 x 670 mm

**3 200,00 €**



### + Pack Expert Mineral+ Restauration-Traiteur

#### ROBOT COUPE PACK-6D 1929WF

6 disques

**700,00 €**

### + Pack Expert Minéral+ Collectivité

#### ROBOT COUPE PACK-8D 1927WF

8 disques

**840,00 €**



## Coupe-légumes

### ROBOT COUPE CL50 GOURMET 24453

Débit 300 kg/h  
Vitesse 375 tr/min.  
390 x 310 x 610 mm

**2 100,00 €**



### ROBOT COUPE CL50E 24449

Débit jusqu'à 500 kg/h  
2 Vitesses 375 et 750 tr/min.  
380 x 305 x 595 mm

**1 630,00 €**



## Blixer

### ROBOT COUPE BLIXER 2D 33228D

Cuve 2,9 L  
Vitesse 3 000 tr/min.  
210 x 281 x 389 mm

**1 360,00 €**



### ROBOT COUPE BLIXER 3D 33197

Cuve 3,7 L  
Vitesse 3 000 tr/min.  
242 x 304 x 444 mm

**1 590,00 €**



### ROBOT COUPE BLIXER 4A 33215

Cuve 4,5 L  
2 vitesses 1 500 à 3 000 tr/min.  
240 x 330 x 480 mm

**1 780,00 €**

### ROBOT COUPE BLIXER 5 VV 33266M

Cuve 5,9 L  
Vitesse de 300 à 3 500 tr/min.  
490 x 390 x 650 mm

**2 680,00 €**



## Préparation pizza

### Pétrin à spirale

#### FIMAR IM25SRN0235M

Cuve 25 L  
762 x 420 x 864 mm

**1 840,00 €**

### Laminoir

#### FIMAR STFI42N235M

Ø Rouleau 420 mm  
590 x 510 x 760 mm

**1 230,00 €**



## Four mixte iCombi-Pro

### RATIONAL CBIERRA.0017413

Avec iCareSystem AutoDose  
6 niveaux GN 1/1  
850 x 775 x 754 mm

**8 660,00 €**



### RATIONAL CFIERRA.0000731

20 niveaux GN 1/1  
877 x 847 x 1 807 mm

**19 250,00 €**



## + SOUBASSEMENT ERINOX RATIONAL 60.31.086

Soubassement pour four ICP

**950,00 €**



## RATIONAL CDIERRA.0017675

Avec iCareSystem AutoDose  
10 niveaux GN 1/1  
850 x 775 x 1 014 mm

**11 925,00 €**



## RATIONAL Autodose

iCareSystem AutoDose, le système de nettoyage autonome intégrant un stock de détergents solides, conçu pour les appareils sur table iCombi Pro.



## Sauteuse multifonctions

### RATIONAL WY9ENRA.0005497

iVario Pro 2-S  
2 x 25 L  
1 100 x 938 x 485 mm

**13 460,00 €**

## + SOUBASSEMENT ERINOX RATIONAL 60.31.319

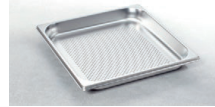
Soubassement pour iVario

**1 750,00 €**

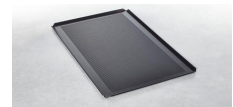


## Accessoires RATIONAL

Découvrez les nouvelles possibilités



**6015.2302** - Bac inox GN 2/3 - Prof. 20 mm  
**30,00 €**

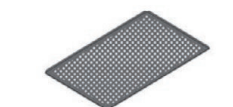


**60.73.671** - Plaque de cuisson ht 60 mm - GN 2/3 - 325 x 354 mm  
**50,00 €**

**6015.2306** - Bac inox GN 2/3 - Prof. 65 mm  
**40,00 €**



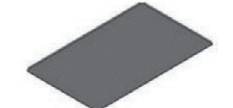
**60.73.646** - Multibaker 5 compartiments GN 2/3 - 325 x 354 mm  
**80,00 €**



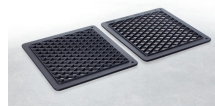
**6015.1103** - Plaque pâtissière perforée GN 1/1 - 325 x 530 mm  
**60,00 €**



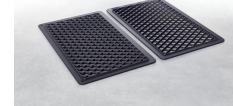
**60.73.764** - Multibaker 2 compartiments GN 1/3 - 265 x 325 mm  
**50,00 €**



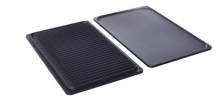
**6013.1103** - Plaque de cuisson GN 1/1 - 325 x 530 mm  
**70,00 €**



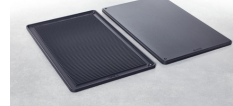
**60.73.801** - Plaque à grillade quadrillée GN 2/3 - 325 x 354 mm  
**120,00 €**



**60.73.314** - Plaque grillade quadrillée GN 1/1 - 325 x 530 mm  
**150,00 €**



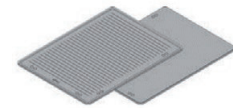
**60.73.798** - Plaque à griller à pizza GN 2/3 - 325 x 354 mm  
**130,00 €**



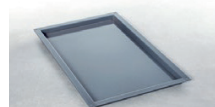
**60.71.617** - Plaque à griller et à rôtir GN 1/1 - 325 x 530 mm  
**150,00 €**



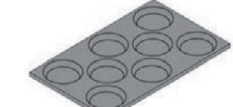
**60.73.619** - CombiFry GN 2/3 - 325 x 354 mm  
**80,00 €**



**60.70.943** - Plaque à griller et à pizza GN 1/1 - 325 x 530 mm  
**170,00 €**



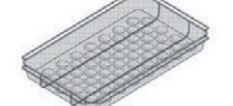
**6014.2302** - Plat en granité émaillé ht 20 mm - GN 2/3 - 325 x 354 mm  
**60,00 €**



**60.71.157** - Multibaker 8 compartiments GN 1/1 - 325 x 530 mm  
**100,00 €**



**6014.2306** - Plat en granité émaillé ht 60 mm - GN 2/3 - 325 x 354 mm  
**80,00 €**



**6019.1150** - CombiFry GN 1/1 - 325 x 530 mm  
**100,00 €**



# La cuisson

## Four mixte

**FAGOR 19096463**

6 niveaux GN 1/1  
898 x 824 x 846 mm

**7 210,00 €**



## Bloc 2 feux gaz sur placard fermé

**CAPIC W380531**

400 x 835 x 900 mm

**2 370,00 €**



## Fourneau 4 feux gaz + four

**CAPIC W290251**

Four électrique  
GN 2/1  
800 x 925 x 900 mm

**6 300,00 €**



## Four à chaleur tournante

**SMEG ALFA 420H-2**

4 niveaux 600 x 400 mm  
798 x 747 x 563 mm

**1 850,00 €**

**+ KIT FOUR  
SMEG RGN11-420**  
Kit pour bacs et grilles GN 1/1

**220,00 €**



**SMEG ALFA625HR-2**

6 niveaux 600 x 400 mm ou GN 1/1  
798 x 757 x 793 mm

**2 640,00 €**

**+ KIT FOUR  
SMEG RGN11-625-2**  
Kit pour bacs et grilles GN 1/1

**420,00 €**

## Four de remise et de maintien en température

**AIR'T CFE705RT**

5 niveaux GN 1/1  
Commande électromécanique  
750 x 700 x 730 mm

**3 150,00 €**



**+ SUPPORT DE FOUR  
AIR'T CSF705RT**  
Pour four CFE705RT  
Support avec étagère basse

**630,00 €**

**AIR'T CFE707RT**

7 niveaux GN 1/1  
Commande électromécanique  
750 x 700 x 860 mm

**3 610,00 €**



**+ SUPPORT DE FOUR  
AIR'T CSF707RT**  
Pour four CSF707RT  
Support avec étagère basse

**630,00 €**

## Four iCook Compact

**MYCHEF CSI61L0D**

6 niveaux GN 1/1  
520 x 847 x 625 mm

**5 945,00 €**



## Fourneau 4 feux sur baie libre

**CHARVET V01581**  
850 x 800 x 900 mm

**4 340,00 €**



## Fourneau 4 feux sur four gaz

**OFFCAR M9CBG14**  
800 x 900 x 900 mm

**4 100,00 €**



## Fourneau 5 feux gaz sur four gaz

**AMBASSADE CG1051B**  
Four 4 niveaux  
1 000 x 650 x 900 mm

**3 160,00 €**



**+ FLEXIBLE GAZ**  
**GAZINOX 2NSA15150**  
Lg 1,5 m

**80,00 €**

## Friteuse électrique sur coffre

**FURNOTEL ACFE16L**  
Cuve 16 L - 1 grand ou 2 petits paniers  
400 x 700 x 850 mm

**1 500,00 €**



## Friteuse Superfry

**OFFCAR N7FRE15HPA**  
Cuve 15 L  
Système wifi intégré  
400 x 730 x 900 mm

**10 710,00 €**



## Friteuse électrique sur coffre

**CAPIC W381031**  
Cuve 15 L  
400 x 835 x 900 mm

**4 170,00 €**



## Friteuse double électrique sur coffre

**CAPIC W541231**  
Cuve 2 x 8 L  
500 x 725 x 900 mm

**4 810,00 €**



## Plancha électrique Ardox sur piètement avec étagère basse

**METOS 4210016**  
Plaque chromée  
2 zones de cuisson  
500 x 800 x 900 mm

**6 070,00 €**

**METOS 4210023**  
Plaque chromée  
4 zones de cuisson  
800 x 800 x 900 mm

**9 420,00 €**





# La cuisson



## Salamandre Hi-Light-Lift Premium

**BARTSCHER 101547**  
3 zones chauffantes  
585 x 600 x 515 mm

**3 470,00 €**

## Bain thermostatique

**ORVED SV-LAB**  
3 niveaux d'eau programmable  
452 x 726 x 397 mm

**3 880,00 €**



## Thermo-plongeur

**SAMMIC SMARTVIDE 5 1180100**  
Capacité max du récipient 30 L  
Température de 5 à 95°C  
116 x 128 x 330 mm

**880,00 €**



## Cuve pour thermoplongeur

**SAMMIC 1180060**  
GN 1/1  
Avec robinet de vidange  
Cuve 28 L  
335 x 600 x 288 mm

**390,00 €**



## + Boules anti-buée

**SAMMIC 1180080**  
ø 20mm  
(1 000 unités)

**90,00 €**

## Four à pizza gaz

**FIMAR FOFGI4M**  
1 chambre de cuisson  
1 000 x 840 x 470 mm

**2 950,00 €**



## Four à pizza

**FIMAR FOFMEI440050T**  
1 chambre de cuisson  
900 x 735 x 420 mm

**1 150,00 €**



## Four à pizza

**E+F/MORETTI 122690**  
2 chambres de cuisson  
2 x 6 pizzas ø 30 mm ou  
2 x 2 pizzas ø 45 mm ou  
2 x 2 plaques 600 x 400 mm  
1 365 x 1 443 x 1 070 mm

**18 520,00 €**



## FIMAR FOFMEI4423050M

2 chambres de cuisson  
1 000 x 960 x 920 mm

**1 920,00 €**



Option piètement

## Soupière party

**BARTSCHER 100054**

Cuve 9 L  
Température de 30 à 95°C  
345 x 345 x 360 mm

**90,00 €**



## Distributeur eau chaude

**BARTSCHER 200063**

28 L - Température de 30 à 100°C  
400 x 385 x 635 mm

**150,00 €**

## Armoire chaude mobile Roll' Service

**TOURNUS 507336**

10 niveaux GN 1/1 - 146 L  
528 x 821 x 1134 mm

**3 640,00 €**



## Chafing dish

**BARTSCHER 500482**

GN 1/1  
610 x 350 x 320 mm

**60,00 €**

## + Plaque chauffante électrique

**BARTSCHER 500464**

**50,00 €**



**TOURNUS 507386**

20 niveaux GN 1/1 - 284 L  
528 x 821 x 1 844 mm

**4 950,00 €**

## Bain-marie mobile

**BOURGEAT 872113**

3 cuves GN 1/1 et 3 étuves  
1 282 x 695 x 903 mm

**5 180,00 €**



## Chariot à bain-marie mobile

**BOURGEAT 872002**

1 x GN 2/1 ou 2 x GN 1/1  
Avec étagère basse  
900 x 690 x 900 mm

**1 560,00 €**



**BOURGEAT 872003**

1 x GN 2/1 + 1 x GN 1/1 ou 3 x GN 1/1  
Avec étagère basse  
1 280 x 690 x 900 mm

**1 790,00 €**



**TOURNUS 507436**

10 niveaux GN 2/1 - 285 L  
733 x 941 x 1 134 mm

**4 310,00 €**



# Le snacking

## Friteuse de table Snack



**BARTSCHER A162812E**  
2 paniers - 2 x 8 L  
195 x 245 x 140 mm  
**290,00 €**



**BARTSCHER A162810E**  
1 panier - 8 L  
305 x 620 x 340 mm  
**170,00 €**



**BARTSCHER A162829**  
Avec robinets de vidange  
Réglage de la température au degré près  
2 paniers  
2 x 9 L - 570 x 640 x 410 mm  
**460,00 €**

## Friteuse de table Imbiss

**BARTSCHER A150407**  
Avec robinets de vidange  
2 paniers  
2 x 8 L - 580 x 630 x 410 mm  
**470,00 €**



## Micro-ondes

**FURNOTEL CM1099AC**  
26 L - 517 x 412 x 297 mm  
**740,00 €**



**BARTSCHER 610836**  
23 L - 483 x 425 x 281 mm  
**180,00 €**



## Four à cuisson rapide Snackjet 200

**BARTSCHER 120751**  
1 024 programmes  
460 x 680 x 660 mm  
**5 260,00 €**



## Bain-marie de table

**BARTSCHER 200240**  
Avec robinet de vidange  
GN 1/1 - 340 x 590 x 240 mm  
**150,00 €**



## Grill panini

**BARTSCHER A150674**  
Plaques nervurées  
410 x 400 x 200 mm  
**2700,00 €**



## Plaque à induction

**ADVENTYS GLN 2500 ADV1716**  
Vitro 280 x 280 mm  
310 x 385 x 110 mm  
**570,00 €**



**BARTSCHER 105991**  
Vitro 275 x 275 mm  
330 x 420 x 105 mm  
**230,00 €**



## Toaster

**SOFRACA ACT100**  
1 étage  
455 x 280 x 310 mm  
**290,00 €**



## Crêpière gaz

**KRAMPOUZ CTCH4MA-KR**  
Plaque en fonte ø 40 cm  
430 x 485 x 200 mm  
**982,00 €**

## Crêpière

**KRAMPOUZ CTC4AA-KR**  
Plaque en fonte ø 40 cm  
430 x 470 x 196 mm  
**1003,00 €**



## Machine à café

### ANIMO EXCELSE 10380

18 L pour 144 tasses/h  
190 x 370 x 433 mm

**330,00 €**



### ANIMO COMBI-LINE 1005398

2 x 10 L - 480 tasses/h  
980 x 470 x 790 mm

**3 240,00 €**



## Percolateur

### ANIMO 10407

6,5 L - 50 tasses/h  
230 x 230 x 480 mm

**240,00 €**



### ANIMO 10412

12 L - 96 tasses/h  
275 x 275 x 540 mm

**320,00 €**

### ANIMO 10417

15 L - 120 tasses/h  
275 x 275 x 600 mm

**360,00 €**



### HENDI 211441

14 L  
275 x 275 x 502 mm

**100,00 €**



## Machine à boissons chaudes automatique

### ANIMO OPTIBEAN X 10 1011628

Ecran tactile  
Capacité 120 tasses/h  
409 x 567 x 780 mm

**5 050,00 €**



## Laitière

### ANIMO 50115

10 L - 424 x 424 x 274 mm

**1 090,00 €**

## Chauffe-briques

### ANIMO 50084

3 briques  
270 x 150 x 240 mm

**640,00 €**



**rational**  
production

La solution Rational Production pour la distribution des petits déjeuners.  
Le chariot Wakeup robuste, fonctionnel et simple d'utilisation, garantit pleinement les attentes d'un bon réveil.



Dessus ouvert ou bien fermé afin de contrôler la bonne utilisation des contenants.

Capacité de 40 plateaux GN1/2.  
Surface de préparation optimisée grâce à la mise en place de 2 supports amovibles à positionner à l'intérieur ou à l'extérieur.

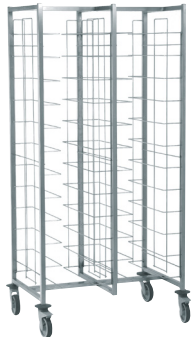
# La distribution

## Chariot de débarrassage

### TOURNUS 800091

2 x 12 niveaux sans parois latérales  
Plateaux de 320 à 370 mm  
930 x 630 x 1 790 mm

**600,00 €**



## Chariot à glissières

### TOURNUS 804209

20 niveaux GN 1/1  
656 x 457 x 1 785 mm

**280,00 €**

### TOURNUS 804239

20 niveaux GN 2/1  
773 x 659 x 1 785 mm

**290,00 €**



## Chariot de service

### TOURNUS 801542

2 plateaux  
895 x 625 x 960 mm

**250,00 €**

### TOURNUS 801543

3 plateaux  
895 x 625 x 960 mm

**300,00 €**



## Chariot chauffant à niveaux constants

### TOURNUS 808172

2 piles avec couvercles  
60 assiettes ø 180 à 290 mm par pile  
960 x 485 x 900 mm

**1 330,00 €**



## Chariot à niveaux constants pour casiers à verres

### TOURNUS 808102

6 paniers hauteur 115 mm ou 10 paniers hauteur 75 mm  
815 x 545 x 930 mm

**800,00 €**



## Chariot porte-assiettes

### TOURNUS 800541

Avec séparation anti-chute  
200 assiettes  
1 065 x 450 x 810 mm

**350,00 €**

### + Housse PVC TOURNUS 228196

**70,00 €**



## Conteneur isotherme chauffant Sherpa

### BOURGEAT 822000

Modèle FC3  
9 niveaux ou 4 bacs GN 1/1  
63 L - 478 x 709 x 534 mm

**1 400,00 €**



### BOURGEAT 822500

Modèle FC4  
12 niveaux ou 6 bacs GN 1/1  
82 L - 478 x 709 x 632 mm

**1 430,00 €**

## Conteneur isotherme neutre Sherpa

### BOURGEAT 821901

**600,00 €**

Modèle F3  
9 niveaux ou 4 bacs GN 1/1  
63 L - 478 x 683 x 534 mm



### BOURGEAT 822101

**640,00 €**

Modèle F4  
12 niveaux ou 6 bacs GN 1/1  
82 L - 478 x 683 x 632 mm

## Plaque eutectique

### BOURGEAT 826003

GN 1/1 - -3°C  
530 x 325 x 30 mm

**60,00 €**

### BOURGEAT 826005

GN 1/1 - -21°C  
530 x 325 x 30 mm

**70,00 €**



## PYRENOX

Fabrication française depuis 1989





## Lave-verres Ecoline

### SMEG SPG405S

Panier 400 x 400 mm  
Doseur de produits lessiviels,  
pompe de vidange, pompe de  
rinçage, adoucisseur  
intégré  
440 x 555 x 695 mm

**2 290,00 €**



### HOBART GC-10C

Modèle Profi  
48 casiers/h ou 770 verres/h  
Panier 400 x 400 mm  
460 x 590 x 705 mm

**4 460,00 €**

### HOBART GCP-10C

Modèle Premax  
48 casiers/h  
Panier 400 x 400 mm  
Condenseur de vapeurs Vapostop  
460 x 590 x 705 mm

**6 560,00 €**



### DIHR GS35

30 paniers/h  
Panier 350 x 350 mm  
400 x 495 x 585 mm

**1 070,00 €**

### DIHR GS35D

30 paniers/h  
Panier 350 x 350 mm  
Adoucisseur intégré  
400 x 495 x 585 mm

**1 240,00 €**

### DIHR GS40

30 paniers/h  
Panier 400 x 400 mm  
450 x 535 x 700 mm

**1 480,00 €**



### DIHR GS37

30 paniers/h  
Panier 370 x 370 mm  
420 x 490 x 650 mm

**1 330,00 €**

### DIHR GS37D

30 paniers/h  
Panier 370 x 370 mm  
Adoucisseur intégré  
420 x 490 x 650 mm

**1 500,00 €**



## Poste de désinfection

### SEKO CEPII50APA000000

1 produit  
Support bidon 5 L  
Tuyau 15 m et pistolet

**287,00 €**



## Lave ustensiles

### HOBART UPT-10B

Modèle Premax  
30 paniers/h  
Panier 1 240 x 700 mm  
1 435 x 945 x 2 417 mm

**27 520,00 €**



## Lave-verres

### DIHR DS40

30 paniers/h  
Panier 400 x 400 mm  
460 x 545 x 715 mm

**1 660,00 €**

### DIHR DS40D

30 paniers/h  
Panier 400 x 400 mm  
Adoucisseur intégré  
460 x 545 x 715 mm

**1 840,00 €**



## Osmoseur

### BWT BESTAQUA ROC 14 M0821039

120 L/h  
153 x 271 x 505 mm

**170,00 €**



### BRITA PURITY 1200 CLEAN EXTRA 104759

Capacité 5 000 L  
pour une dureté totale  
(GH) à 10° dH  
288 x 288 x 550 mm

**1 060,00 €**



## Adoucisseur eau froide

### CTA RONDEO2FCE

Chronométrique électronique  
Réserve sel 35 kg  
320 x 500 x 715 mm

**740,00 €**

### CTA RONDEO2FVE

Volumétrique électronique  
Réserve sel 35 kg  
320 x 500 x 715 mm

**780,00 €**



## Kit raccordement Bestaqua

### BWT M0824046

**220,00 €**

## Pré-filtre Bestaqua

### BWT M0100034

**150,00 €**



## Lave-vaisselle frontal

### HOBART GP-10C

Modèle Premax - 60 paniers/h ou  
2 160 verres/h  
Panier 500 x 500 mm  
600 x 603 x 825 mm

**6 642,00 €**



### DIHR GS50

30 paniers/h  
Panier 500 x 500 mm  
590 x 600 x 850 mm

**2 010,00 €**

### DIHR GS50D

30 paniers/h  
Panier 500 x 500 mm  
Adoucisseur intégré  
590 x 600 x 850 mm

**2 190,00 €**



### + Support INOX

DIHR

**320,00 €**

## Tunnel de séchage

### METOS 213-151-T60

Lg 600 mm

**5 590,00 €**



## Lave-vaisselle à capot

### HOBART AUP-10B

Modèle Premax - 70 paniers/h  
1 260 assiettes/h, 2 520 verres/h  
Système de filtration ASR  
635 x 742 x 1 510/1 995 mm

**12 630,00 €**

### HOBART SEF-19/113

Relevage automatique

**2 290,00 €**

### HOBART AUPS-10B

Modèle Premax  
70 paniers/h, 1 260 assiettes/h,  
2 520 verres/h  
Système de filtration ASR  
Adoucisseur intégré  
635 x 742 x 1 510/1 995 mm

**13 180,00 €**

### HOBART AMXX-10B

Modèle Profi  
70 paniers/h, 1 260 assiettes/h  
2 520 verres/h  
Panier 500 x 500 mm  
713 x 815 x 1 510/1 995 mm

**10 520,00 €**

### HOBART SEF-19/113

Relevage automatique

**2 290,00 €**

### HOBART AMXXS-10B

Modèle Profi  
70 paniers/h, 1 260 assiettes/h,  
2 520 verres/h  
Panier 500 x 500 mm  
Adoucisseur intégré  
713 x 815 x 1 510/1 995 mm

**11 050,00 €**



## Lave-vaisselle à capot

### DIHR HT 11

70 paniers/h  
Panier 500 x 500 mm  
720 x 735 x 1 445/1 880 mm

**3 620,00 €**

### DIHR HT 11D

70 paniers/h  
Panier 500 x 500 mm  
Adoucisseur intégré  
720 x 735 x 1 445/1 880 mm

**3 860,00 €**

### DIHR HT 12 ELECTRON

70 paniers/h  
Panier 500 x 500 mm  
720 x 735 x 1 445/1 880 mm

**4 570,00 €**

### DIHR HT 12 ELECTRON DA

70 paniers/h  
Panier 500 x 500 mm  
Adoucisseur intégré  
720 x 735 x 1 445/1 880 mm

**4 800,00 €**



## Lave-vaisselle double capot

### HOBART AUPT-HL-10B

Modèle Premax - 140 paniers/h,  
2 520 assiettes/h, 5 040 verres/h  
Système de filtration ASR  
1 269 x 742 x 1 510/1 995 mm

**21 980,00 €**

## Relevage automatique

### HOBART SEF-19/115

**2 290,00 €**

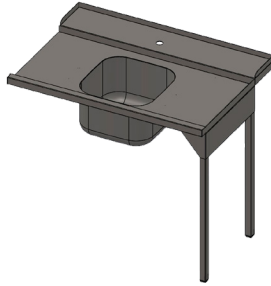


## Table d'entrée

### ERINOX TE11-7D

1 bac 400 x 400 mm  
Accroche à droite  
1100 x 760 x 870 mm

**770,00 €**



### ERINOX TE16-7D

1 bac 400 x 400 mm  
Accroche à droite  
1600 x 760 x 870 mm

**940,00 €**

## Table de sortie

### ERINOX TS6-6

600 x 600 x 900 mm

**520,00 €**



### ERINOX TS16-6

1600 x 600 x 900 mm

**720,00 €**

## Table centrale CHR

### TOURNUS 503202

1000 x 700 x 900 mm

**430,00 €**

### TOURNUS 503204

1400 x 700 x 900 mm

**490,00 €**

### TOURNUS 503207

1800 x 700 x 900 mm

**550,00 €**



## Table adossée CHR

### TOURNUS 503222

1000 x 700 x 900 mm

**480,00 €**

### TOURNUS 503224

1400 x 700 x 900 mm

**510,00 €**

### TOURNUS 503227

1800 x 700 x 900 mm

**600,00 €**



## Plonge adossée CHR

### TOURNUS 503603

1 bac 600 x 500 mm

Égouttoir à droite - Sans robinet  
1400 x 700 x 900 mm

**690,00 €**

### TOURNUS 503606

2 bacs 600 x 500 mm - Sans robinet

1400 x 700 x 900 mm

**910,00 €**



### TOURNUS 503601

2 bacs 400 x 500 mm

Égouttoir à droite - Sans robinet

1600 x 700 x 900 mm

**940,00 €**

### TOURNUS 503607

2 bacs 600 x 500 mm

1900 x 700 x 900 mm

**990,00 €**



## Lave-mains

### TOURNUS 806332E

Avec dossier et mitigeur  
Commande au genou  
350 x 330 x 500 mm

**220,00 €**



### TOURNUS 806301E

Avec dossier - poubelle  
et robinet électronique  
400 x 400 x 755 mm

**560,00 €**



Exclusivité  
**EUROCHEF**

## Table ergonomique à hauteur variable mobile

### SOFINOR THVP12RX

1200 x 700 x 825/1225 mm

**4 390,00 €**





## Armoire haute portes coulissantes CHR

**TOURNUS 503492**  
3 étagères réglables  
1 000 x 600 x 1 800 mm  
**1 870,00 €**

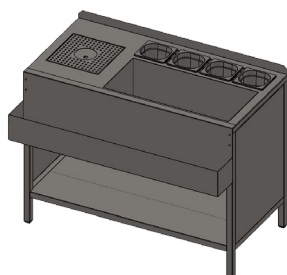
**TOURNUS 503493**  
3 étagères réglables  
1 200 x 600 x 1 800 mm  
**2 030,00 €**



TOURNUS  
EQUIPEMENT

## Station cocktails

**ERINOX SCKT12-6**  
1 200 x 600 x 900 mm  
**1 950,00 €**



## Armoire produits d'entretien CHR

**TOURNUS 503481**  
Séparation verticale avec 3 demi-étagères réglables et 1 inférieure fixe  
600 x 500 x 1 800 mm  
**1 160,00 €**



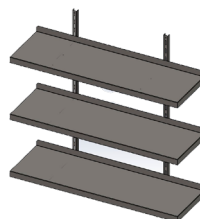
## Étagère murale à crémaillères

**ERINOX ETC10-3**  
1 000 x 300 mm  
**240,00 €**

**ERINOX ETC12-3**  
1 200 x 300 mm  
**250,00 €**

**ERINOX ETC14-3**  
1 400 x 300 mm  
**270,00 €**

**ERINOX ETC16-3**  
1 600 x 300 mm  
**290,00 €**



## Meuble chauffant portes coulissantes

**TOURNUS 504655**  
1 étagère réglable  
1 200 x 700 x 900 mm  
**2 510,00 €**

**TOURNUS 504656**  
1 étagère réglable  
1 400 x 700 x 900 mm  
**2 620,00 €**

**TOURNUS 504657**  
1 étagère réglable  
1 600 x 700 x 900 mm  
**2 720,00 €**

## Armoire suspendue portes coulissantes CHR

**TOURNUS 503553**  
1 étagère réglable  
1 200 x 400 x 600 mm  
**650,00 €**

**TOURNUS 503554**  
1 étagère réglable  
1 400 x 400 x 600 mm  
**710,00 €**



## Meuble adossé portes coulissantes

**BARTSCHER 338147**  
1 étagère réglable  
1 400 x 700 x 900 mm  
**1 130,00 €**



**BARTSCHER 338167**  
1 étagère réglable  
1 600 x 700 x 900 mm  
**1 240,00 €**



## Robinet mélangeur

**LINUM**  
**LKF-1414-000**  
Monotrou  
Quart de tour  
300 mm

**90,00 €**



## Douchette

**LINUM**  
**LKF-2411-000**  
Monotrou  
Robinet intermédiaire  
Quart de tour  
250 mm

**270,00 €**



## Porte-sacs à pince

**TOURNUS 804453**  
110 L  
450 x 535 x 970 mm

**210,00 €**



## Mitigeur électronique

**PRESTO 55160**  
60 x 88 x 58 mm  
**315,00 €**



## Douchette

**PRESTO 70820**  
Robinet intermédiaire  
170 x 504 x 1123 mm

**359,00 €**



## Désinsectiseur

**BRC FX20IB**  
Surface application 50 m²  
265 x 125 x 260 mm

**130,00 €**



**BRC FX40IB**  
Surface application 120 m²  
330 x 125 x 260 mm

**160,00 €**

**BRC FX60IB**  
Surface application 240 m²  
480 x 125 x 260 mm

**150,00 €**

**+ Lampe**

**BRC L20WE27A**  
**40,00 €**



## Stérilisateur à couteaux

**BRC ARM25P**  
12 couteaux  
346 x 145 x 604 mm

**260,00 €**

**BRC ARM50P**  
20 couteaux  
496 x 145 x 607 mm

**290,00 €**



## Chariot porte-bacs

**TOURNUS 805606**  
Chariot de stockage 51 cases  
par niveau  
1 668 x 620 x 1 754 mm

**1980,00 €**



Grâce à notre atelier Inox, nous avons l'expertise pour permettre la création d'équipements de cuisines professionnelles en inox sur mesure et locale.

## L'ENTRETIEN RATIONAL !

### Tablettes nettoyantes

**RATIONAL 56.00.210**  
pour four ICC/ICP  
Seau de 100 pièces

**100,00 €**



**RATIONAL 56.01.535**

Active green  
pour four ICC/ICP  
Seau de 150 pièces

**120,00 €**

### Tablettes de rinçage sans / avec carecontrol

**RATIONAL 56.00.211**

Sans efficient carecontrol  
Seau de 50 pièces

**60,00 €**



**RATIONAL 56.00.563**

Avec efficient carecontrol  
Seau de 150 pièces

**110,00 €**

### Cartouches nettoyantes Active Green

**RATIONAL 56.01.912**

Pour four iCP avec option iCareSystem  
Autodose - 6 pièces

**185,00 €**



### Cartouches care

**RATIONAL 56.01.914**

Pour four iCP avec option iCareSystem Autodose - 6 pièces

**180,00 €**



## PLAQUES - GRILLES - BACS

### Bac plein

**BOURGEAT 741006**

Sans anses GN 1/1  
530 x 325 x 65 mm

**30,00 €**



**BOURGEAT 741010**

Sans anses GN 1/1  
530 x 325 x 100 mm

**40,00 €**

### Bac perforé

**BOURGEAT 741406**

Sans anses GN 1/1  
530 x 325 x 65 mm

**40,00 €**



**BOURGEAT 741410**

Sans anses GN 1/1  
530 x 325 x 100 mm

**60,00 €**

### Grille inox

**APLIFIL/TSA 200261IP**

GN 1/1 - 20 fils ø 2 mm  
530 x 325 mm

**10,00 €**

**APLIFIL/TSA 200362IP**

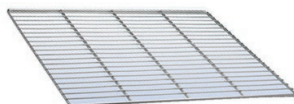
GN 2/1 - 20 fils ø 3 mm  
650 x 530 mm

**20,00 €**

**APLIFIL/TSA 200300IP**

600 x 400 mm  
20 fils ø 3 mm  
650 x 530 mm

**10,00 €**



### Plaque pâtissière

**BOURGEAT 310203**

Bords pincés GN 1/1  
530 x 325 x 10 mm

**30,00 €**



## Rouleaux de sac sous vides gauffrés

**HENDI 971062**

Set de 2 rouleaux  
6 000 x 200 mm

**10,00 €**

**HENDI 971079**

Set de 2 rouleaux  
6 000 x 200 mm

**20,00 €**



## TOUT POUR LA LAVERIE

### Panier à couverts

**BOURGEAT 818008**

8 compartiments  
430 x 210 x 150 mm

**30,00 €**



### Panier de base

**BOURGEAT 812010**

Panier à fond plat  
500 x 500 x 100 mm

**40,00 €**



### Godet à couverts

**BOURGEAT 817010**

100 x 100 x 135 mm

**10,00 €**



### Panier à plateaux

**BOURGEAT 813011**

Panier à plateau avec picots  
500 x 500 x 100 mm

**40,00 €**



### Panier à verres

**BOURGEAT 815036**

36 verres  
500 x 500 x 100 mm

**40,00 €**

**BOURGEAT 815049**

49 verres  
500 x 500 x 100 mm

**40,00 €**



### Panier à assiettes

**BOURGEAT 811000**

Avec picots  
500 x 500 x 100 mm

**40,00 €**





## Thermomètre sonde stylo inox étanche

**STIL 4744**

Température de -50 à +300°C

**20,00 €**



## Sonde thermocouple K

**STIL 4752**

Température de -50 à +250°C

**126,00 €**



## Étiquette Poissonnerie « Grain de mer »

**BEQUET 4151**

**6,56 €**



## Boitier thermocouple K

**STIL 4757**

Température de -64 à +1 400°C

**63,68 €**



## Figurine de STOP trottoir « Poissonnier »

**BEQUET 1005**

**446,22 €**

## Bac Tritan

**LINUM LGT-1106-000**

GN 1/1  
530 x 325 x 65 mm

**37,80 €**



## Bac à pâtons

**GILAC G179421**

15 L blanc  
600 x 400 x 90 mm

**14,09 €**



## Bac rectangulaire

**GILAC G119821**

35 L blanc  
600 x 400 x 217 mm

**25,47 €**



## Plat rectangulaire

**LINUM LPT-1408-020**

GN 1/4 noir  
265 x 162 x 80 mm

**17,40 €**



## Araignée

**PUJADAS P941018**

ø 180 mm

**12,05 €**



## Chinois étamine

**PUJADAS P347020**

ø 200 mm

**29,25 €**



## Planche à découper

**PUJADAS P911501**

GN 1/1 blanc  
530 x 325 x 20 mm

**42,14 €**



## Couteau à désosser Victorinox

H. BELIGNE & FILS 5.6613.15

Lg 150 mm

**23,25 €**



## Hachoir N°12

FISCHER BARGOUIN 93412

EL/160 élégant

**521,60 €**



## Feuille dos droit manche noir

FISCHER BARGOUIN 1280-26

260 mm

**57,80 €**



## Pince à décoinser les bacs

BOURGEAT 778720

163 x 126 x 28 mm

**63,90 €**

## Ficelle Rotifil bleu blanc rouge

MEYER-SANSBOEUF 13677819F

**39,80 €**



## Ficelle Rotifil blanc

MEYER-SANSBOEUF 13677800F

**30,90 €**

## Poêle minérale amovible

DE BUYER 5630.28

ø 280 mm

**49,60 €**



## Poêle choc extrême

DE BUYER 8310.32

ø 320 mm

**120,96 €**



## Bassine cul de poule fond silicone

DE BUYER 3373.30

ø 300 mm

**47,30 €**



## Sac sous-vide

EMBALLAGE SERVICE  
POI-SSV2030A

Paquet de 100 unités - 200 x 300 mm

**7,45 €**



## Sac cabas kraft avec poignées plates

EMBALLAGE SERVICE  
POI-CAKBR2625

Colis de 500 unités

**35,35 €**



## Sac à poulet kraft blanc

EMBALLAGE SERVICE  
POI-KRIN5002PTE

Colis de 500 unités

**56,46 €**



## Sac cuisson

ORVED 2900012

250 x 350 mm

**28,84 €**



## Sac conservation

ORVED 2332030

200 x 300 mm

**15,38 €**



# MATERIEL D'OCCASION



**Equipez votre cuisine pro à prix réduit**  
avec notre matériel **occasion et déclassé**

Stock limité - Contactez-nous maintenant !



# CUISINES PROFESSIONNELLES RÉSIDENTIEL TERTIAIRE



**climéo**  
ercosolution.fr

**Installation • SAV • Maintenance**



**TOSHIBA**



**DAIKIN**





**Siège  
Niort**

14 rue Inkermann  
79000 Niort  
**05 49 09 26 10**  
deuxsevres@ercosolution.fr



**Agence  
Les Achards**

5 rue Jules Verne  
85150 Les Achards  
ZA de la Camamine  
**02 51 36 31 07**  
vendee@ercosolution.fr



**Erco boutique et services  
La Rochelle**

25 rue Jacques  
de Vaucanson  
17180 Périgny  
**05 46 52 81 92**  
chmaritime@ercosolution.fr



**Agence Royan**

1 chemin des Tournesols  
ZA du Plain  
17640 Vaux-sur-Mer  
**05 46 38 53 19**  
chmaritime@ercosolution.fr

[www.ercosolution.fr](http://www.ercosolution.fr)

**Montants HT hors livraison  
et installation**

Conditions de paiement selon  
LME Photos et descriptifs non  
contractuels, dans la limite des  
stocks disponibles