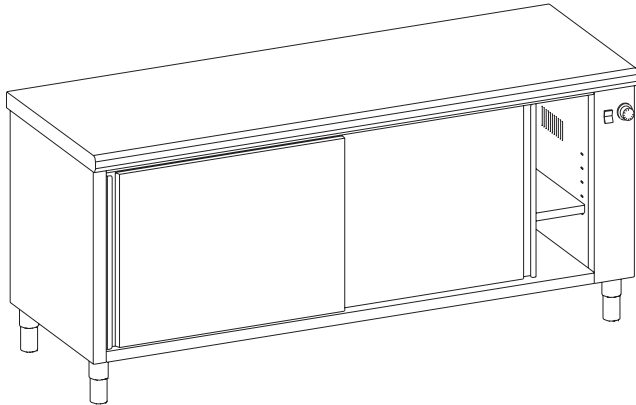


MEUBLES CHAUFFANTS PLAN DE TRAVAIL À COINS SOUDÉS

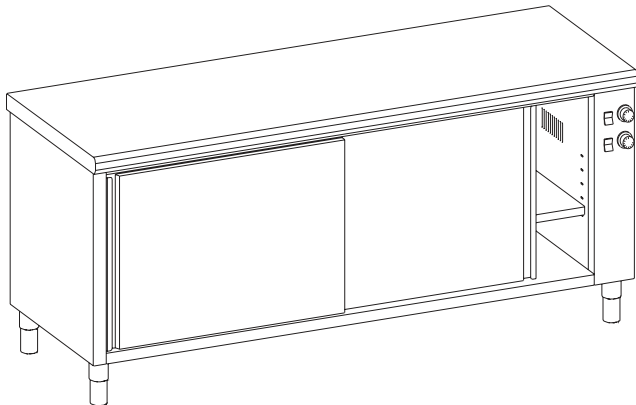
CARACTERISTIQUES GENERALES

Construction en acier inoxydable de qualité alimentaire, avec une teneur en chrome supérieure à 17,5%.

- Bandeau avant rayonné.
- Piétement avec vérins réglables Ø60 mm en acier inoxydable alimentaire.
- Une étagère réglable.
- Charge maximum : 160 kg par étagère.
- Portes coulissantes doublées avec butées d'arrêt.
- Poignées pliées avec bords écrasés sur toute la hauteur des portes.
- Interrupteur Marche / Arrêt avec voyant lumineux.
- Thermostat de régulation assurant le réglage de la température jusqu'à 90°C.



- Dessus doublé avec panneau stratifié hydrofuge.
- Chauffage de l'intérieur par circulation d'air chaud assuré par un ventilateur au travers d'une résistance.
- Tension : 230V - 1N ~ **- Puissance 2 kW.**



- Dessus en tôle épaisseur 20/10ème mm.
- Dessus chauffé par résistances blindées inox + plaque de diffusion.
- Chauffage de l'intérieur par circulation d'air chaud assuré par un ventilateur au travers d'une résistance.
- Réglage séparé du dessus et de l'intérieur.
- Tension : 400V - 3N ~ + T **- Puissance 3,5 kW.**

Etuve chauffante pouvant maintenir les aliments en liaison chaude (T° à coeur produit > 63°C, sous réserve d'introduire des aliments ayant une température supérieure).

FIN DE VIE:

- Filière de recyclage DEEE - SYNEG.
- Fiche de caractéristiques environnementales disponible sur simple demande.

OPTIONS:

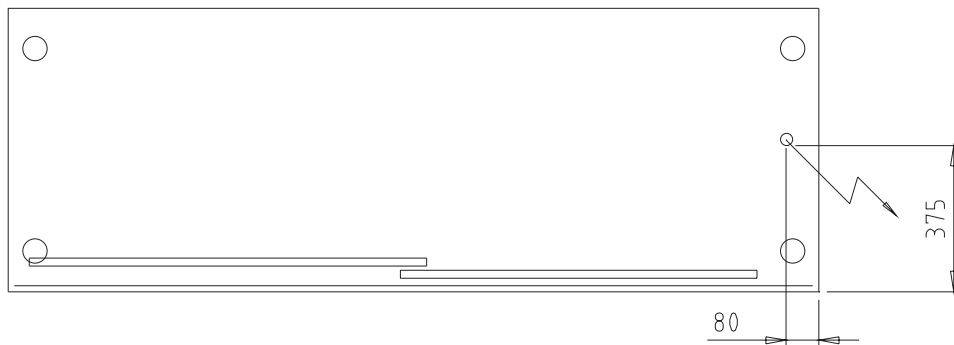
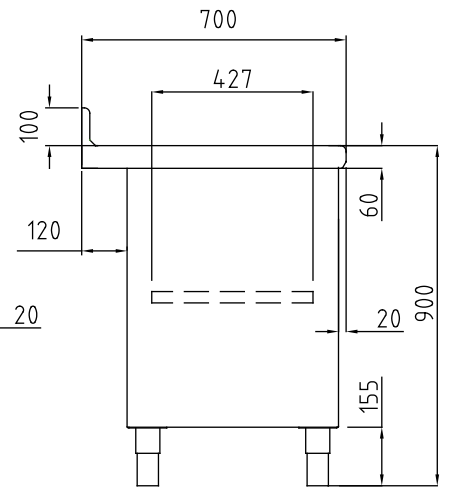
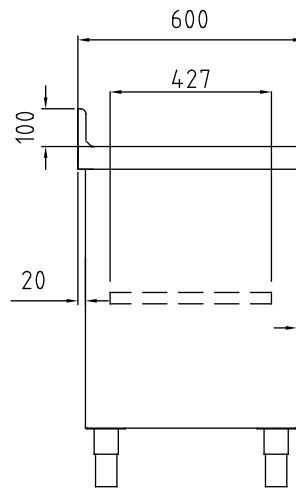
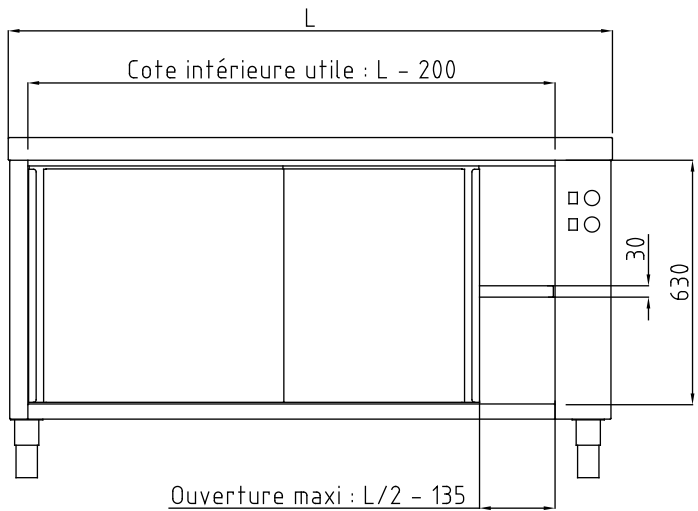
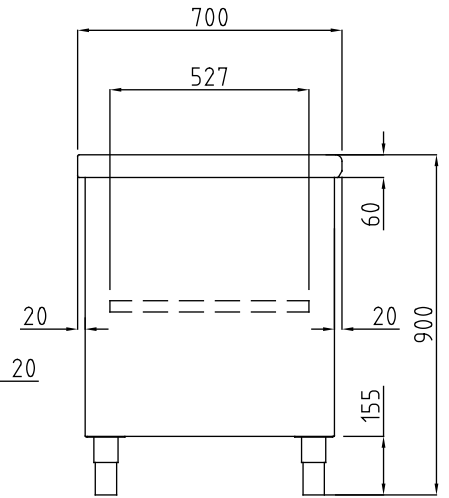
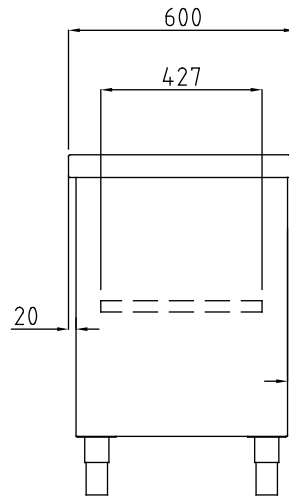
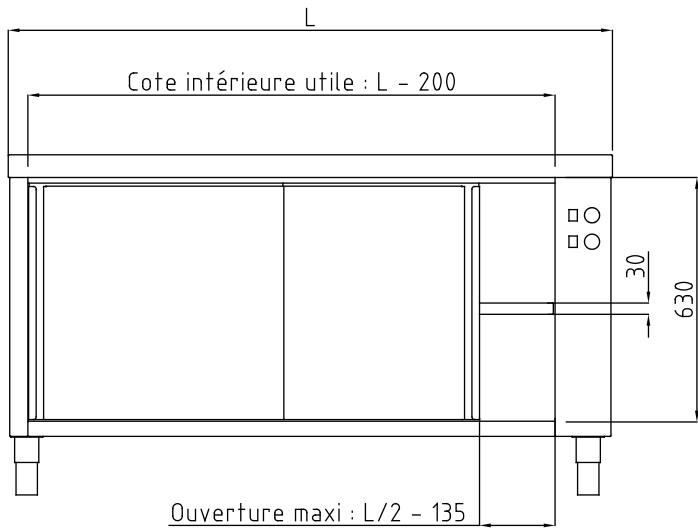
- Fermeture à clé, réf. **118 882.**

Fréquence	50/60 Hz
Classe de l'appareil	I
Indice de protection	IP 25
Normes	NF EN 60335-1 NF EN 60335-2-49

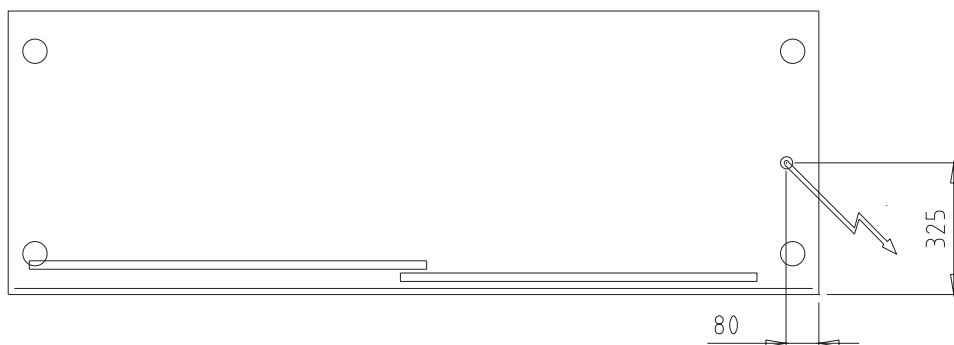
l x l (mm)	meubles centraux à portes coulissantes sur 1 face	poids (kg)	meubles à dossier à portes coulissantes sur 1 face	poids (kg)	meubles centraux à portes coulissantes sur 2 faces	poids (kg)
1200 x 600	504 675	66	524 675	67	504 685	71
1400 x 600	504 676	75	524 676	75	504 686	80
1600 x 600	504 677	83	524 677	84	504 687	89
1200 x 700	504 655	72	524 655	69	504 665	77
1400 x 700	504 656	81	524 656	78	504 666	86
1600 x 700	504 657	90	524 657	87	504 667	96
1800 x 700	504 658	99	524 658	95	504 668	106
2000 x 700	504 659	108	524 659	104	504 669	115

l x l (mm)	meubles centraux à portes coulissantes sur 1 face	poids (kg)	meubles à dossier à portes coulissantes sur 1 face	poids (kg)	meubles centraux à portes coulissantes sur 2 faces	poids (kg)
1200 x 700	804 675	91	824 675	86	804 685	96
1400 x 700	804 676	104	824 676	98	804 686	109
1600 x 700	804 677	116	824 677	110	804 687	122
1800 x 700	804 678	129	824 678	125	804 688	135
2000 x 700	804 679	141	824 679	133	804 689	148

MEUBLES CHAUFFANTS PLAN DE TRAVAIL À COINS SOUDÉS



230V pour les meubles
avec intérieur chauffant



400V pour les meubles
avec intérieur chauffant
et dessus chauffant