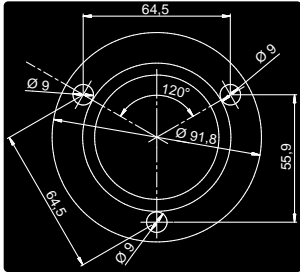
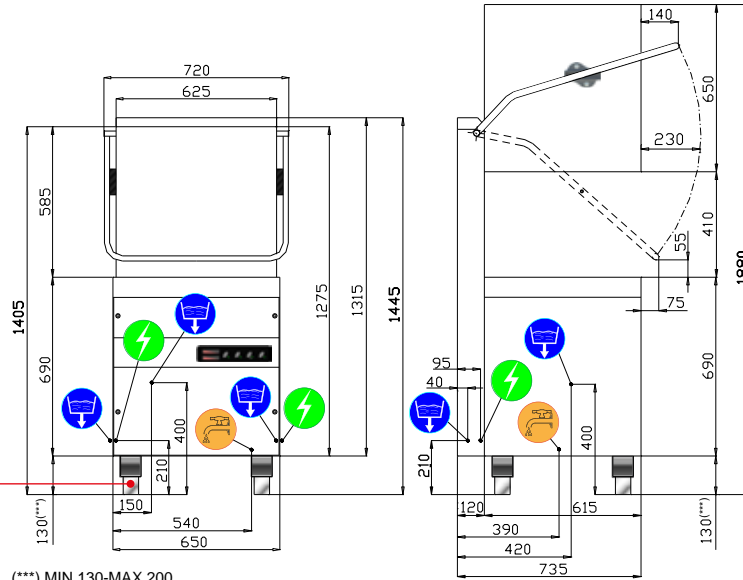


- ENTRÉE EAU 3/4"GAS**
- VIDANGE EAU Ø 24mm**
- CONNEXION ÉLECTRIQUE**


**PIEDINO MARINA / MARINA FOOT**


(\*\*\*) MIN 130-MAX 200



Données techniques	
<b>Dimensions externes</b>	
Largeur	720 mm
Profondeur	735 mm
Hauteur(pieds vissés)	1445/1880(capot ouvert) mm
Poids net (version basic)	100 kg
Voltage	400V 3N 50Hz
Puissance max. absorbée	10120 W
Dureté de l'eau	2-8 °F
Pression de l'eau d'alimentation	200-400 kPa
<b>Passage utile et paniers</b>	
Diamètre assiettes	410 mm
Bacs	GASTRONORM 1/1 (530x325)
Dimension paniers	500X500 mm
Paniers inclus	2XC40 - 1XC44 - 2X15060
N° cycles (sec)	1 (50)      2 (120)
<b>Alimentation eau 55°C</b>	
production paniers(*) <sup>(1)</sup> Paniers/h	70      30
<b>Alimentation eau 10°C</b>	
production paniers(*) <sup>(1)</sup> Paniers/h	34      30
Consommation eau par cycle (pression hydrique 200kPa)	2.8 L
Débit surchauffeur	10 L
Résistance surchauffeur	9000 W
Témpérature rinçage (fixé)	85°C
Débit cuve	30 L
Résistance cuve	2700 W
Témpérature cuve (fixé)	55°C
Puissance pompe	1120 W(630 L/min***)
Pompe de vidange (option)	25W h MAX scarico 0,8m(40L/min***)
Bruit	63,6±0.7 dB(A)

(\*) avec thermo stop de série

(\*\*\*) Débit maximum pompe

(†) En cas d'alimentation avec eau froide et/ou dans le cas de nombreux lavages consécutifs, les temps d'échauffement de l'eau du rinçage final pourraient s'allonger pour atteindre la température optimale. Par conséquent, le temps total du cycle de lavage pourrait augmenter.