



# GAMME PRESSE PURÉE

**PP520**

Réf : PPO01



**PRODUIT  
EXCLUSIF**



Vitesse variable.



## DESCRIPTION

- Conforme aux recommandations HACCP.
- Robuste et puissant.
- Pied fixe, facile à nettoyer.
- Pied et grille en acier Inox alimentaire pour une hygiène parfaite.
- Débit moyen de 10 kg / min.
- Encombrement minimum.



Grille et hélice en inox démontables



## UTILISATION

Permet de réaliser directement dans la marmite, évitant ainsi les transvasements, une grande quantité de purée onctueuse en partant de pommes de terre entières. Aussi facilement que la purée de pommes de terre, vous obtiendrez toutes les purées et crèmes de légumes, compotes, marmelades de fruits.

**Capacité : 20 à 100 Kg**



## CONSEILS D'ENTRETIEN

Cet appareil dont les parties sont en inox, correspond aux normes d'hygiène et il est d'un entretien très simple. L'hélice et la grille se démontent aisément permettant un nettoyage facile.

Laver le pied presse-purée sous l'eau, si nécessaire avec du produit vaisselle.

**Ne pas laver le bloc-moteur au jet d'eau ni au lave-vaisselle.**

Nettoyer la poignée avec une éponge ou un chiffon humide.



### CARACTÉRISTIQUES TECHNIQUES

PUISSANCE	650 W
VITESSE	500 tr/mn
TENSION	110-120V - 220-240V 50-60Hz
LONGUEUR TOTALE	870 mm
LONGUEUR TUBE	520 mm
DIAMÈTRE GRILLE	170 mm
POIDS NET	4,9 kg

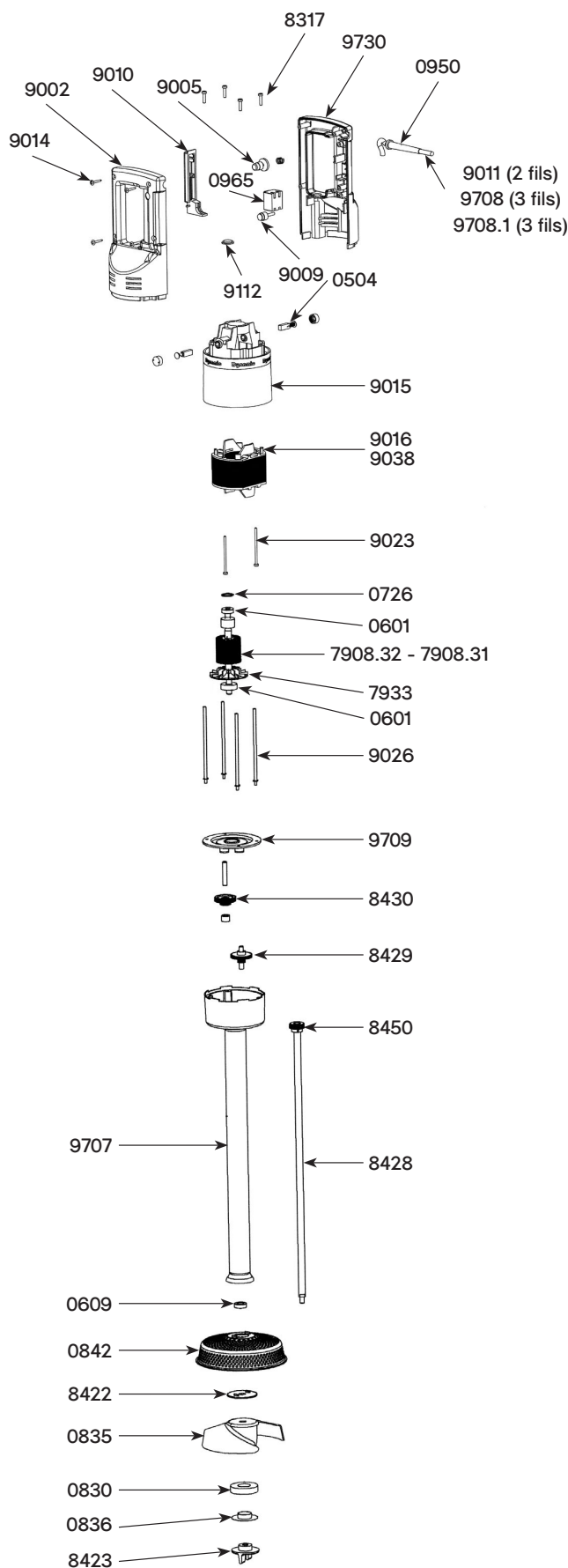
[www.dynamicmixers.com](http://www.dynamicmixers.com)

**Dynamic** - 518 rue Léo Baekeland BP57 - 85290 Mortagne sur Sèvre

Tél : +33 (0)2 51 63 02 72 • E-mail : [contact@dynamicmixers.com](mailto:contact@dynamicmixers.com)

Suivez-nous sur les réseaux sociaux !





## Nomenclature des pièces

## Code

Charbons (la paire)	0504
Roulement	0601
Bague d'étanchéité nitrile	0609
Rondelle élastique	0726
Goupille 3 X 14	0745
Ressort de sécurité	0768
Rondelle ressort	0830
Hélice	0835
Rondelle de friction épaulée	0836
Grille en cloche	0842
Support mural	0881
Passe-fil	0950
Passe-fil pour cordon 115 V	0950.1
Interrupteur 115 V / 230 V	0965
Condensateur antiparasite 115 V	0972
Condensateur antiparasite + filtre 230 V	0972.1
Bande décor Dynamic	1027
Étiquette d'identification 230 V	1056
Étiquette d'identification 115 V	1057
Induit 115 V	7908.31
Induit 230 V	7908.32
Turbine	7933
Vis de tirant (les 4)	8317
Rondelle antifriction	8422
Ecrou de pied	8423
Arbre de sortie avec pignon	8428
Pignon arbré avec rondelle belleville (avant le N°050025)	8429
Pignon intermédiaire + axe	8430
Pignon d'arbre + goupille	8450
Demi-poignée supérieure	9002
Bouton de sécurité	9005
Bouchon	9009
Levier de commande	9010
Cordon d'alimentation 2 fils 230 V (avant le N°050025)	9011
Vis de poignée (les 4)	9014
Carter supérieur (équipé de porte-charbons)	9015
Masse 230 V (carter porte-charbons)	9016
Vis de fixation masse (les 2)	9023
Tirants (les 4)	9026
Masse 115 V (carter porte-charbons)	9038
Cordon d'alimentation 2 fils 115 V (avant le N°050025)	9040
Fil électrique pour porte-charbons 230 V	9043
Cordon australien (à partir du N°050025)	9066
Cordon UK (à partir du N°050025)	9067
Bouchon variateur	9112
Fil électrique pour porte-charbons 115 V	9143
Poignée complète 230 V (boutons, cordon, interrupteur, passe-fil, condensateur + filtre)	9700
Poignée complète 115 V (boutons, cordon, interrupteur, passe-fil, condensateur + filtre)	9700.1
Pied complet (carter, tube, palier)	9707
Cordon d'alimentation 230 V (à partir du N°050025), 3 fils	9708
Cordon d'alimentation 115 V (à partir du N°050025), 3 fils	9708.1
Platine avec 2 bagues	9709
Demi-poignée inférieure 230 V (avec étiquette)	9730
Demi-poignée inférieure 115 V (avec étiquette)	9740